

Bilderbuchpfad durch Wehringhausen

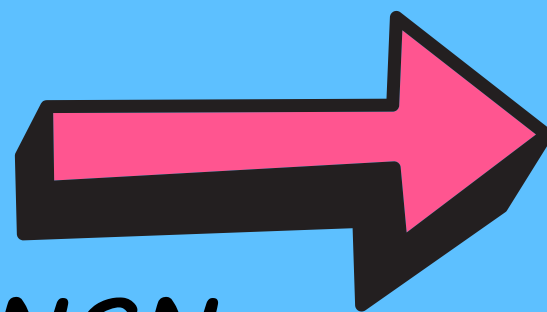
EIN LESESPAZIERGANG FÜR DIE GANZE FAMILIE

**14. März bis
23. April
2022**

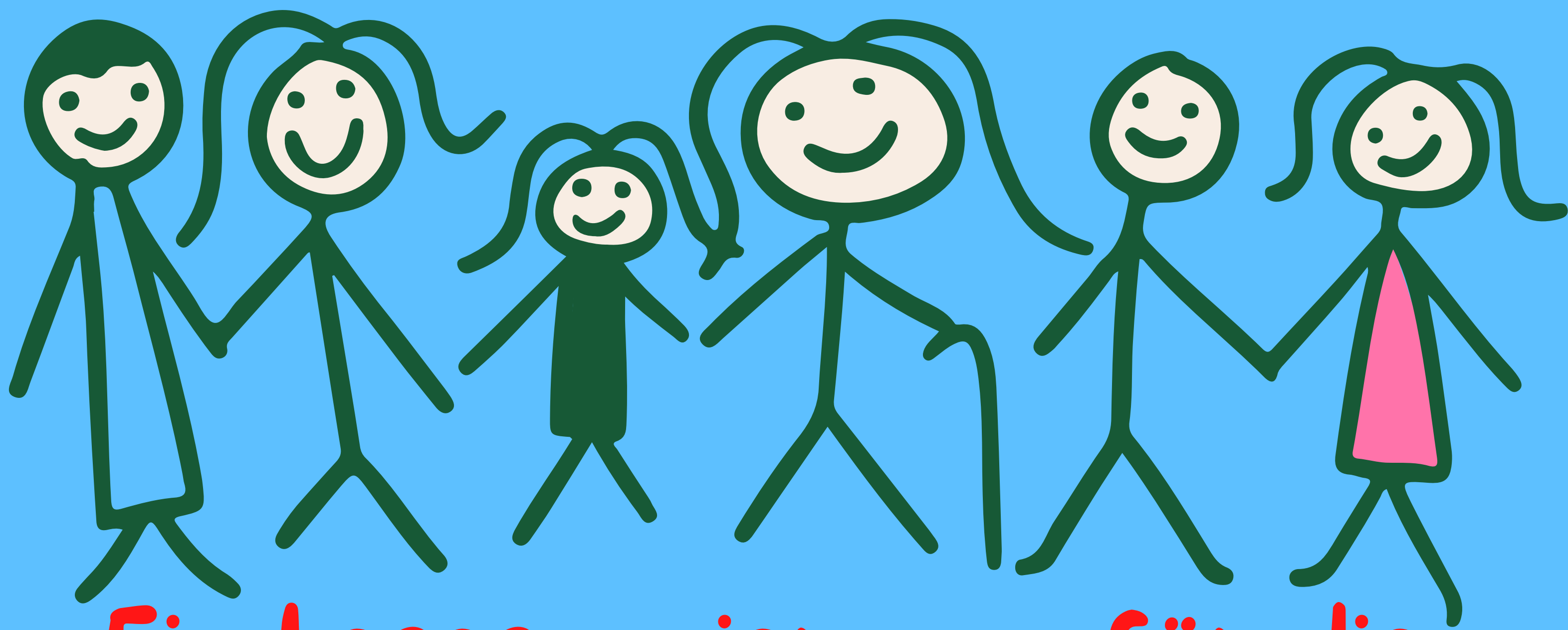
10 STATIONEN

*START AN DER EMIL-SCHUMACHER-
GRUNDSCHULE
SIEMENSSTR. 10*

**ALLE
INFORMATIONEN
GIBT ES HIER!**



WWW.SITES.GOOGLE.COM/VIEW/BILDERBUCHPFAD



Ein Lesespaziergang für die ganze Familie an 10 Stationen

1 GRUNDSCHULE EMIL-SCHUMACHER // SIEMENSSTR. 10

2 STÄDT. KITA GUTENBERGSTRASSE // GUTENBERGSTR. 13

3 JUGENDZENTRUM PAULAZZO // LANGE STR. 83A

4 KULTURZENTRUM PELME // PELMKESTR. 14

5 WEHRINGHAUSER BIOLADEN // LANGE STR. 57

6 BÜRO DER FAMILIENBEGLEITERIN // BISMARCKSTR. 28

7 QUARTIERSMANAGEMENT // LANGE STR. 22

8 BUCHHANDLUNG QUADRUX // LANGE STR. 21

9 FEUERWEHR // BERGISCHER RING 87

10 GRUNDSCHULE JANUSZ-KORCZAK // GRÜNSTR. 4